



Gävleborgs läns författningssamling

Länsstyrelsen

21FS 2010:621

Utkom från trycket den 10 december 2010

Länsstyrelsens i Gävleborgs län föreskrifter om Disans djurskyddsområde

Beslutade den 6 december 2010, dnr 511-861-10.

Länsstyrelsen beslutar med stöd av 7 kap 12 § miljöbalken (1998:808) om ändring av beslut om och föreskrifter för Disans djurskyddsområde (beslut 2009-12-14, dnr 511-18945-08 samt 21FS 2009:108).

Länsstyrelsen förklarar med stöd av 7 kap 12 § miljöbalken det område som avgränsas på kartan som djurskyddsområde. För att säkerställa syftet med djurskyddsområdet förordnar Länsstyrelsen att nedanstående föreskrifter ska gälla.

Länsstyrelsen beslutar med stöd av 10 § förordningen om områdesskydd (1998:1252) att Länsstyrelsen ska vara förvaltare av Disans djurskyddsområde och att nedanstående förvaltningsföreskrifter ska gälla.

Uppgifter om djurskyddsområdet

Benämning:	Disans djurskyddsområde
NVR-id:	2004443
Kommun:	Hudiksvalls kommun
Karta:	Ekonomisk karta 15H 6f
Lägesbeskrivning:	Ca 11 km OSO om Iggesund. Se bifogad översiktskarta (bilaga 1)
Centrumkoordinater (Rikets nät, RT 90):	X: 6830779 Y: 1576999
Gräns:	Se bifogad beslutskarta (bilaga 2), gränsen är markerad med den punktstreckade linjen.
Fastigheter och markägare:	Mössön 2:31, Statens Fastighetsverk Box 2263 103 16 Stockholm
Förvaltare:	Länsstyrelsen

Föreskrifter för djurskyddsområdet

För området gäller följande föreskrifter:

- Förbud för allmänheten och för markägare att lägga till vid eller beträda Disan (se karta) under perioden 1 april - 31 juli.
- Förbud för allmänheten och för markägare att under ovan angivna tidsperiod ankra eller uppehålla sig inom 100 m från Disan (se karta).

Förbudet gäller ej för:

- Statlig eller kommunal tjänsteman under tjänsteutövning.
- Yrkesfiskare under yrkesutövning.
- Jägare som efter samråd med eller på uppdrag av Länsstyrelsen bedriver jakt på mink.

För området gäller följande förvaltningsföreskrifter:

- Djurskyddsområdet ska vara utmärkt med skyltar som anger för vilken period och för vilket område som beträdnadsförbudet gäller. Skyltarna placeras på ön och ska vara väl synliga från vattnet.
- Länsstyrelsen ska vara naturvårdsförvaltare och bedriva tillsyn i djurskyddsområdet.

Upplýsningar

Länsstyrelsen ska bedriva tillsyn över djurskyddsområdena.

Enligt 29 kap. 2a § miljöbalken gäller bland annat att brott mot föreskrift som meddelats enligt 7 kap. 12 § miljöbalken kan medföra straffansvar.

Länsstyrelsen får enligt 9 § förordningen om områdesskydd meddela dispens från ovannämnda förbud i de fall särskilda skäl föreligger.

Jakträttsinnehavare har rätt att, efter anmälan till Länsstyrelsen, bedriva jakt efter mink i enlighet med bestämmelserna i jaktförordningen (1987:905) även när beträdnadsförbud gäller.

Dessa föreskrifter träder i kraft den 10 januari 2011.

På Länsstyrelsens vägnar

Barbro Holmberg

Andreas Wedman

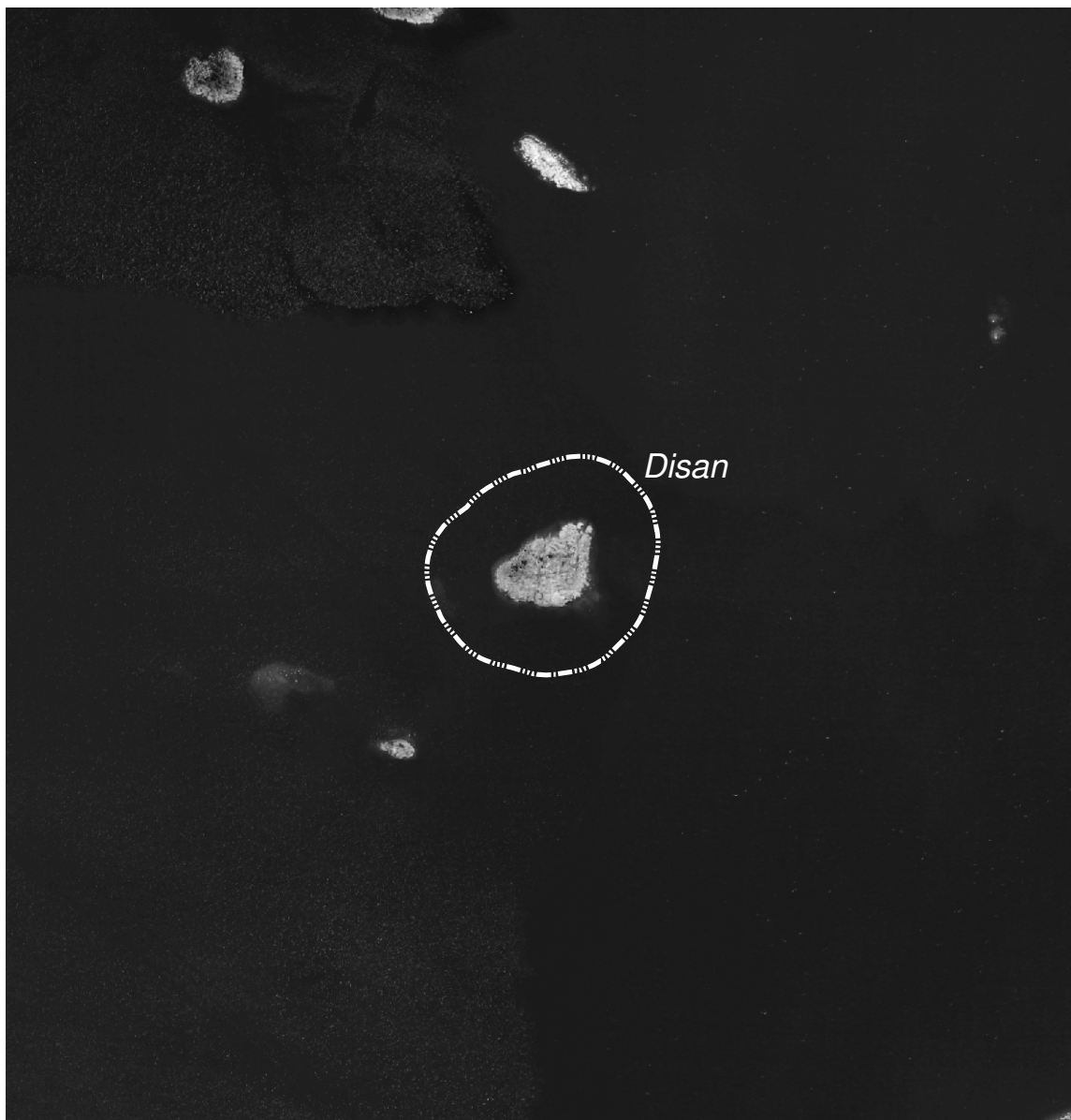


Länsstyrelsen
Gävleborg

Karta tillhörande Gävleborgs läns författningssamling
21FS 2010-621

Dnr 511-861-10
84-246

Disans Djurskyddsområde



Bakgrundskarta: Ortofoto

Skala 1:10 000

0 50 100 200 300 400 500 Meter

Karta tillhörande Gävleborgs läns författningssamling
21FS 2010-621

Centrumkoordinater X: 6830779 Y: 1576999



Djurskyddsområde

© Lantmäteriet, 2010. Ur GSD-fastighetskartan ärende 106-2004/188-X



Postadress

Besöksadress

Telefon

Faxnummer

E-post adress

Länsstyrelsen
801 70 Gävle

Borgmästarplan

026-17 10 00

026-17 13 16

gavleborg@lansstyrelsen.se