

Gävleborgs läns författningssamling



Länsstyrelsen

21FS 2006:17
Utkom från trycket den
31 mars 2006

Länsstyrelsens i Gävleborgs län föreskrifter om Sjugarnas naturreservat

Beslutade den 24 mars 2006, diarienummer 511-17138-03
80-235.

Länsstyrelsen förklarar med stöd av 7 kap 4 § miljöbalken (1998:808) området som avgränsats på kartan på sidan 5 som naturreservat.

Med stöd av 3 § förordningen om områdesskydd enligt miljöbalken m.m. (1998:1252) fastställer Länsstyrelsen även skötselplan för området.

Naturreservatets namn skall vara Sjugarnas naturreservat.

Uppgifter om naturreservatet

| | |
|-------------------|---|
| Benämning: | Sjugarnas naturreservat |
| Objektnummer: | 21-02-114 |
| Kommun: | Gävle |
| Kartor: | Ekonomisk karta 14H 0e, 13H 9e |
| Lägesbeskrivning: | Naturreservatet är beläget ca 4 km SO om Hamrånge |

Föreskrifter för naturreservatet

För att säkerställa syftet med reservatet förordnar Länsstyrelsen att nedan angivna föreskrifter samt vård- och förvaltningsbestämmelser skall gälla.

Föreskrifterna skall inte utgöra hinder för de åtgärder som behövs för att nå syftet med reservatet och som anges i den till detta beslut hörande skötselplanen.

A. Föreskrifter enligt 7 kap 5 § miljöbalken om inskränkningar i rätten att använda mark- och vattenområden

Utöver vad som i övrigt gäller enligt föreskrifter och förbud i andra lagar och författningar är det förbjudet att

1. avverka skog, utföra annan skogsvårdsåtgärd eller ta bort eller upparbeta dött träd eller vindfälle,
2. utan Länsstyrelsens tillstånd vegetationsröja, utföra förstärkningsåtgärder och liknande som är nödvändigt i syfte att underhålla järnvägen eller banvallen. Undantag gäller i akuta situationer utanför kontorstid. Anmälan om åtgärd, syfte, tillvägagångssätt och ev. uppkomna skador i reservatet ska ske till Länsstyrelsen nästkommande arbetsdag,
3. uppföra byggnad, brygga, bro, mast, antenn, torn, campingplats, luft- eller markledning, stängsel, hägnad eller annan anläggning,
4. anlägga väg, stig, vandringsled eller parkeringsplats,
5. bedriva vattenföretag, som tex. att utföra vattenreglering eller leda bort vatten,
6. bedriva täkt, anordna upplag, borra, mejsla, måla, spränga, gräva, schakta, dämna, tippa, fylla ut, dika, dikesrensa, muddra, eller på annat sätt skada mark och block,
7. använda eller sprida kemiska och biologiska bekämpningsmedel, kalk, gödselmedel eller växtnärsämnen,
8. plantera in eller sätta ut växt- eller djurart,
9. sätta upp tavla, skylt, inskrift, affisch eller liknande,
10. anordna idrottstävling eller motortävling,
11. bedriva militär övningsverksamhet,
12. bedriva mineralutvinning.

B. Föreskrifter enligt 7 kap 6 § miljöbalken om förpliktelser för ägare och innehavare av särskild rätt till fastigheter att tåla visst intrång.

Markägare och innehavare av särskild rätt till marken förpliktas tåla att följande anordningar utförs och åtgärder vidtas för att tillgodose syftet med reservatet.

1. Utmärkning av reservatet.
3. Uppsättning av stängsel om behov uppstår.
4. Undersökning och dokumentation av mark, vegetation och djurliv.

C. Föreskrifter enligt 7 kap 30 § miljöbalken om rätten att färdas och vistas inom reservatet samt om ordningen i övrigt inom reservatet.

Utöver vad som eljest gäller enligt föreskrifter och förbud i andra lagar och författningar är det förbjudet att

1. framföra motordrivet fordon annat än på väg som är upplåten för allmänhetens motortrafik. Undantag gäller för älgdragare som behövs för uttransport av älg från området vid älgjakt,
2. ta ved, eller elda,
3. skada, plocka eller samla in växter, djur (inklusive insekter), svampar och lavar. Bär-, matsvamp- och blomplockning för eget behov är dock tillåten,
4. klättra i boträd, uppehålla sig nära rovfågelbo, lya eller gryt, samla insekter eller på annat sätt medvetet skada eller störa djurlivet, undantaget är den jakt som får bedrivas i reservatet,
5. bryta kvistar, fälla eller på annat sätt skada levande eller döda träd och buskar, eller göra annan åverkan på levande eller döda träd och växter,
6. medföra hund som inte är kopplad eller annat okopplat husdjur. Undantag gäller för hund vid den jakt som får bedrivas i reservatet,
7. sätta upp tavla, plakat, affisch, skylt eller göra inskrift,
8. skada fast föremål eller ytbildning såsom att omlagra eller bortföra sten,
9. cykla i terrängen,
10. på ett störande sätt använda inspelat ljud, eller använda sådant för att locka fåglar eller andra djur.

D. Bestämmelser om vården och förvaltningen av naturreservatet enligt förordningen om områdesskydd enligt miljöbalken m.m.

1. I skötselplanen anges målen med reservatet och skall ligga till grund för dess vård och skötsel.
2. Länsstyrelsen skall vara naturvårdsförvaltare.
3. Naturreservatet skall utmärkas genom förvaltarens försorg enligt svensk standard 03 15 22 och Naturvårdsverkets anvisningar.

Upplysningar

Länsstyrelsen kan med stöd av 7 kap. 7 § miljöbalken medge dispens från meddelade föreskrifter om det finns särskilda skäl.

Länsstyrelsen skall bedriva tillsyn över reservatet. I tillsynen ingår att tillse att reservatsföreskrifterna följs.

Enligt 29 kap. 8 och 9 §§ miljöbalken gäller bland annat att brott mot föreskrift som meddelats enligt 7 kap. 5 och 30 §§ miljöbalken kan medföra straffansvar.

Har någon vidtagit åtgärd i strid mot meddelad föreskrift, kan Länsstyrelsen enligt 26 kap. 9 och 14 §§ miljöbalken vid vite förelägga om rättelse.

Eftersom området i stort skall lämnas till fri utveckling skall vindfällan och stormskadad skog lämnas. Det ansvar som markägaren har enligt 29 § skogsvårdslagen är efter reservatsbildningen statens ansvar.

Denna föreskrift träder i kraft den 24 april 2006.

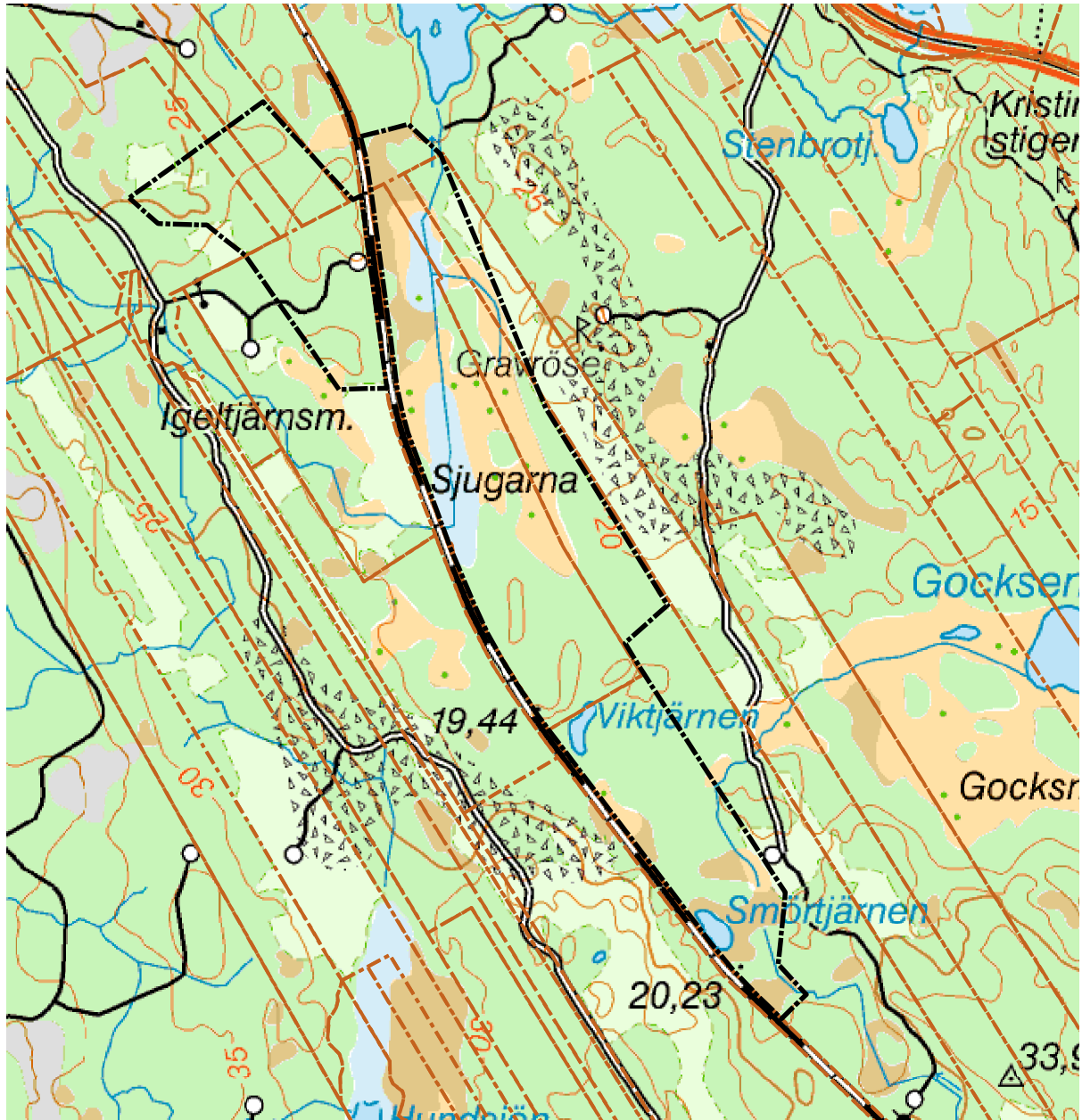
På Länsstyrelsens vägnar

Christer Eirefelt

Maj Karlsson



Sjugarnas naturreservat



Bakgrundskarta: Fastighetskartan

Skala 1:20 000

0 100 200 400 600 800 1 000 Meter

Karta tillhörande Gävleborg
läns författningssamling
21FS 2006:17

Gränsen är inmätt i fält

Centrumkoordinater X: 6751187 Y: 1571109

----- Gräns för naturreservatet



© Lantmäteriet, 2006. Ur GSD-fastighetskartan ärende 106-2004/188-X

| Postadress | Besöksadress | Telefon | Faxnummer | E-post adress |
|-------------------------------|----------------|--------------|--------------|------------------------|
| Länsstyrelsen 801 70 Gävle | Borgmästarplan | 026-17 10 00 | 026-17 13 18 | lansstyrelsen@x.lst.se |