

Gävleborgs läns författningssamling



Länsstyrelsen

21FS 2001:99
Utkom 2001-10-01

Länsstyrelsens i Gävleborgs län föreskrifter om Lobåsbergets naturreservat

Länsstyrelsen förklarade 2001-06 15 med stöd av 7 kap 4–7 §§ miljöbalken (1998:808) samt 3 § förordningen om områdesskydd (1998:1252) området som avgränsats på kartan, sidan 2, som naturreservat.

Uppgifter om naturreservatet

Objektnummer: 21-02-095

Kommun: Ljusdal

Registerområde: Färila

Lägesbeskrivning: Ca 18 km väster om Hennans samhälle

Koordinater: X 687990 Y 148720

Fastighet: Heden 8:16

Markägare: Elisabet Ugander-Nyberg, Heden 22, 827 91 Ljusdal

Areal: 28 ha land

Naturtyp: Barrskog

Naturvårdsförvaltare: Länsstyrelsen

Förutom beskrivning av området och redogörelse för ärendets beredning innehåller beslutet föreskrifter om inskränkning av markanvändningen, om skyldighet för markägare att tåla visst intrång, om naturvårdsförvaltningen och skötselplan.

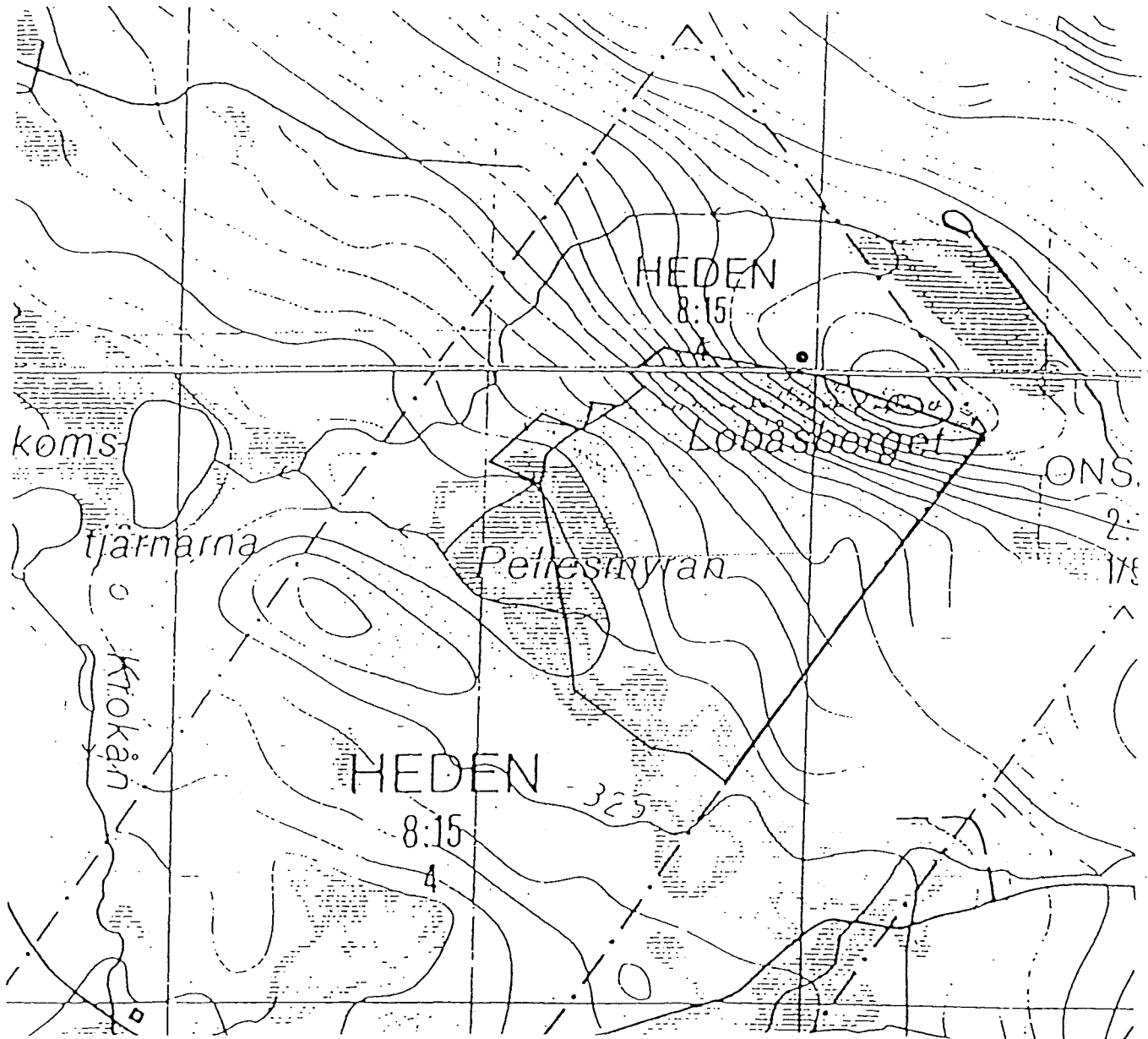
Föreskrifter om vad allmänheten har att iakttä inom reservatet

Utöver vad som eljest gäller är det förbjudet att:

- 1 skada fast föremål eller ytbildning
- 2 göra åverkan på skogsbeståndet, döda stående eller omkullfallna träd, ris- ört- eller markvegetationen
- 3 medvetet störa djurlivet, skada eller bortföra hotade eller sällsynta växter och djur
- 4 framföra motordrivet fordon i terrängen
- 5 tälta, elda eller ta ved

På Länsstyrelsens vägnar

Anders Malmberg



LOBÅSBERGETS NATURRESERVAT

Skala 1:10000

— = Områdesgräns

• = Plats för informationstavla