

Gävleborgs läns författningssamling



Länsstyrelsen

21FS 2001:93

Utkom 2001-10-01

Länsstyrelsens i Gävleborgs län föreskrifter om Brassbergets naturreservat

Länsstyrelsen förklarade 1992-06-15 med stöd av 7-10 §§ naturvårdslagen (1964:822) samt 9 § naturvårdsförordningen (1991:1165) området som avgränsats på kartan, sidan 2, som naturreservat.

Uppgifter om naturreservatet

Objektnummer: 21-02-040

Kommun: Ljusdal

Registerområde: Ramsjö

Karta: Topografiska kartan 16F Kårböle NO

Lägesbeskrivning: Ca 13 km NNV Hassela kyrkby

Centrunkoordinater: X 68990 Y 14955

Fastighet: Holmsveden 4:2

Markägare: Staten, Naturvårdsfonden

Areal : 139 ha land

Naturvårdsförvaltare: Länsstyrelsen

Förutom beskrivning av området och redogörelse för ärendets beredning innehåller beslutet föreskrifter om inskränkning av markanvändningen, om skyldighet för markägaren att tåla visst intrång, om naturvårdsförvaltningen och skötselplan.

Föreskrifter om vad allmänheten har att iaktta inom reservatet

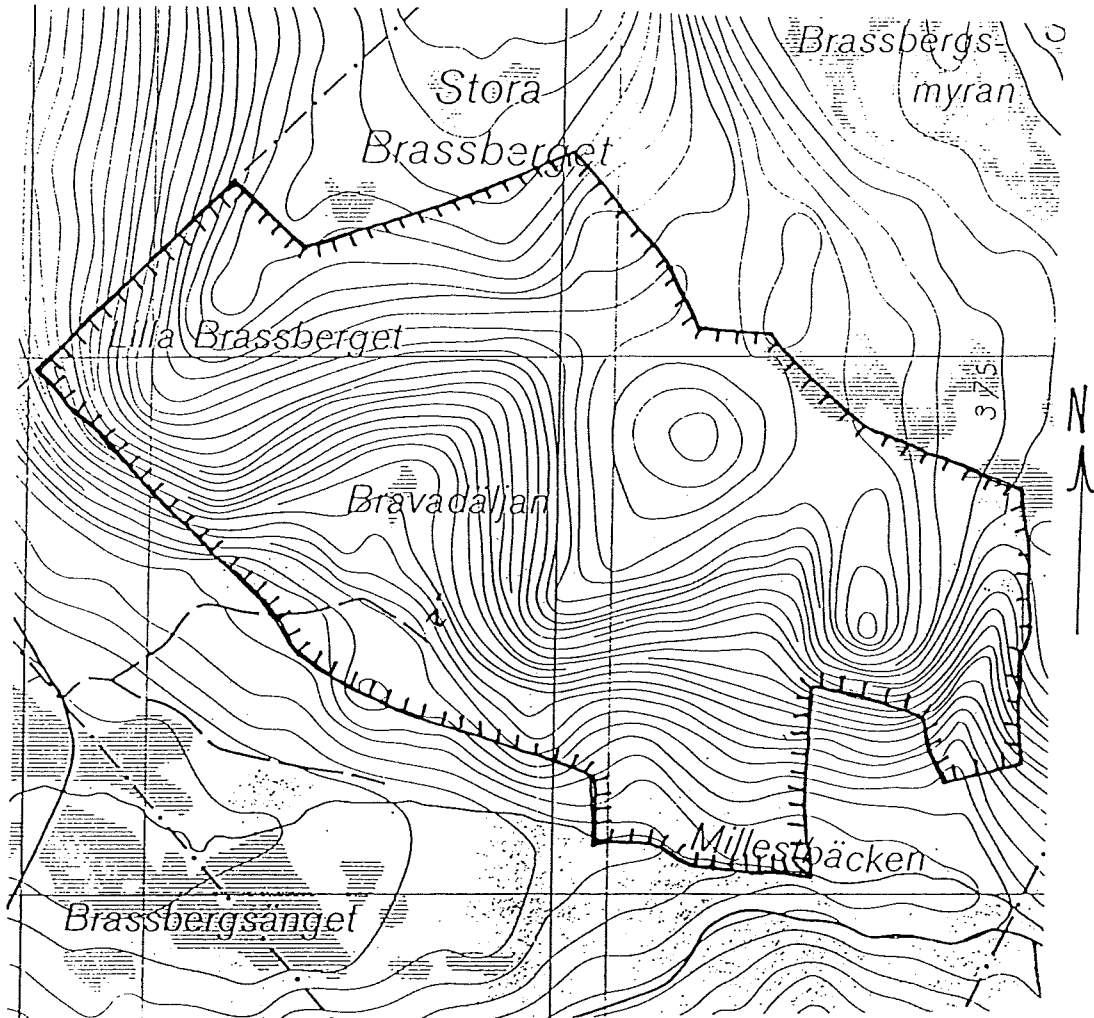
Utöver vad som eljest gäller är det förbjudet att:

- 1 skada mark eller geologiska föremål,
- 2 skada växande eller döda – stående eller omkullfallna – träd och buskar, gräva upp eller plocka örter, mossor, svamp och lavar,
- 3 skada eller bortföra hotade eller sällsynta djur,
- 4 framföra motordrivet fordon i terrängen,
- 5 elda eller ta ved.

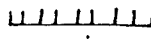
Föreskrifterna skall inte utgöra hinder för de åtgärder som behövs för att nå syftet med reservatet och som anges i beslutets skötselplan.


På Länsstyrelsens vägnar

Anders Malmborg



BRASSBERGETS NATURRESERVAT

 Reservatsgräns

 Plats för informationstavla

0 ————— 500 m
Skala