

# Gävleborgs läns författningssamling



Länsstyrelsen

---

21FS 2001:92  
Utkom 2001-10-01

## Länsstyrelsens i Gävleborgs län föreskrifter om Klövbergets naturreservat

Länsstyrelsen förklarade 1992-06-15 med stöd av 7-10 §§ naturvårdslagen ( 1964:822 ) samt 9 § naturvårdsförordningen ( 1991:1165 ) området som avgränsats på kartan, sidan 2, som naturreservat.

### Uppgifter om naturreservatet

Objektnummer: 21-02-039

Kommun: Nordanstig

Registerområde: Hassela

Kartor: Gula Kartan 17G:08, 17G:88

Lägesbeskrivning: Ca 13 km NNV Hassela kyrkby

Centrunkoordinater: X 69000 Y 15430

Fastighet: Lindsjön 3:8

Markägare: Staten, Naturvårdsfonden

Areal : 46 ha land

Naturvårdsförvaltare: Länsstyrelsen

Förutom beskrivning av området och redogörelse för ärendets beredning innehåller beslutet föreskrifter om inskränkning av markanvändningen, om skyldighet för markägaren att tåla visst intrång, om naturvårdsförvaltningen och skötselplan.

### Föreskrifter om vad allmänheten har att iaktta inom reservatet

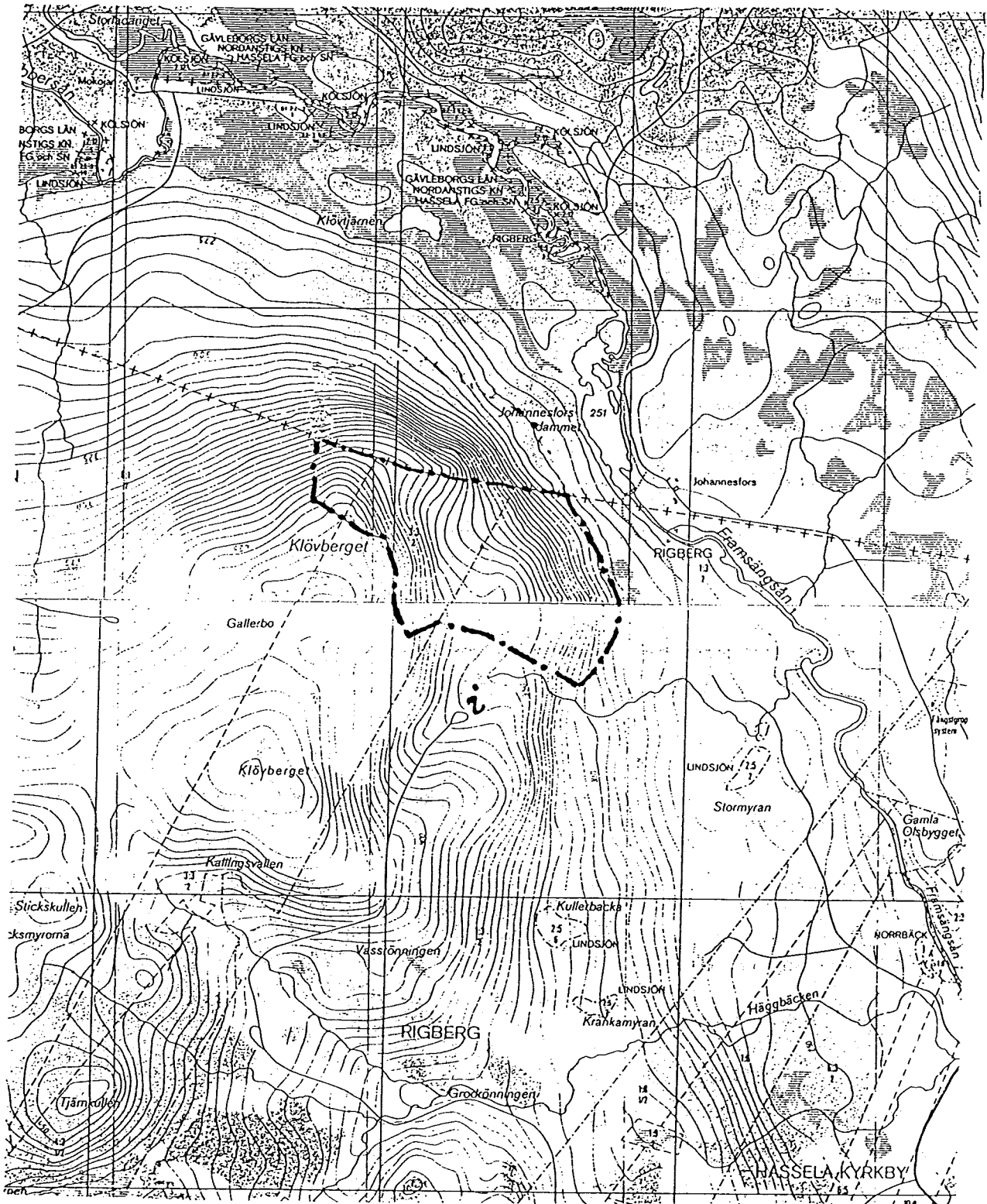
Utöver vad som eljest gäller är det förbjudet att:

- 1 skada mark eller geologiska föremål,
- 2 skada växande eller döda – stående eller omkullfallna – träd och buskar, gräva upp eller plocka örter, mossor, svamp och lavar,
- 3 skada eller bortföra hotade eller sällsynta djur,
- 4 framföra motordrivet fordon i terrängen,
- 5 elda eller ta ved.

Föreskrifterna skall inte utgöra hinder för de åtgärder som behövs för att nå syftet med reservatet och som anges i beslutets skötselplan.

På Länsstyrelsens vägnar

Anders Malmborg



KLÖVBERGETS NATURRESERVAT

--- Reservatsgräns

i Plats för informationstavla

Utdrag ur Gula Kartan  
 17G:08, 16G:88  
 Skala 1:20 000